


Lebensraumtypenkarte zur Verordnung vom 22.10.2014 über das Naturschutzgebiet "FAHLE HEIDE, GIFHORNER HEIDE"

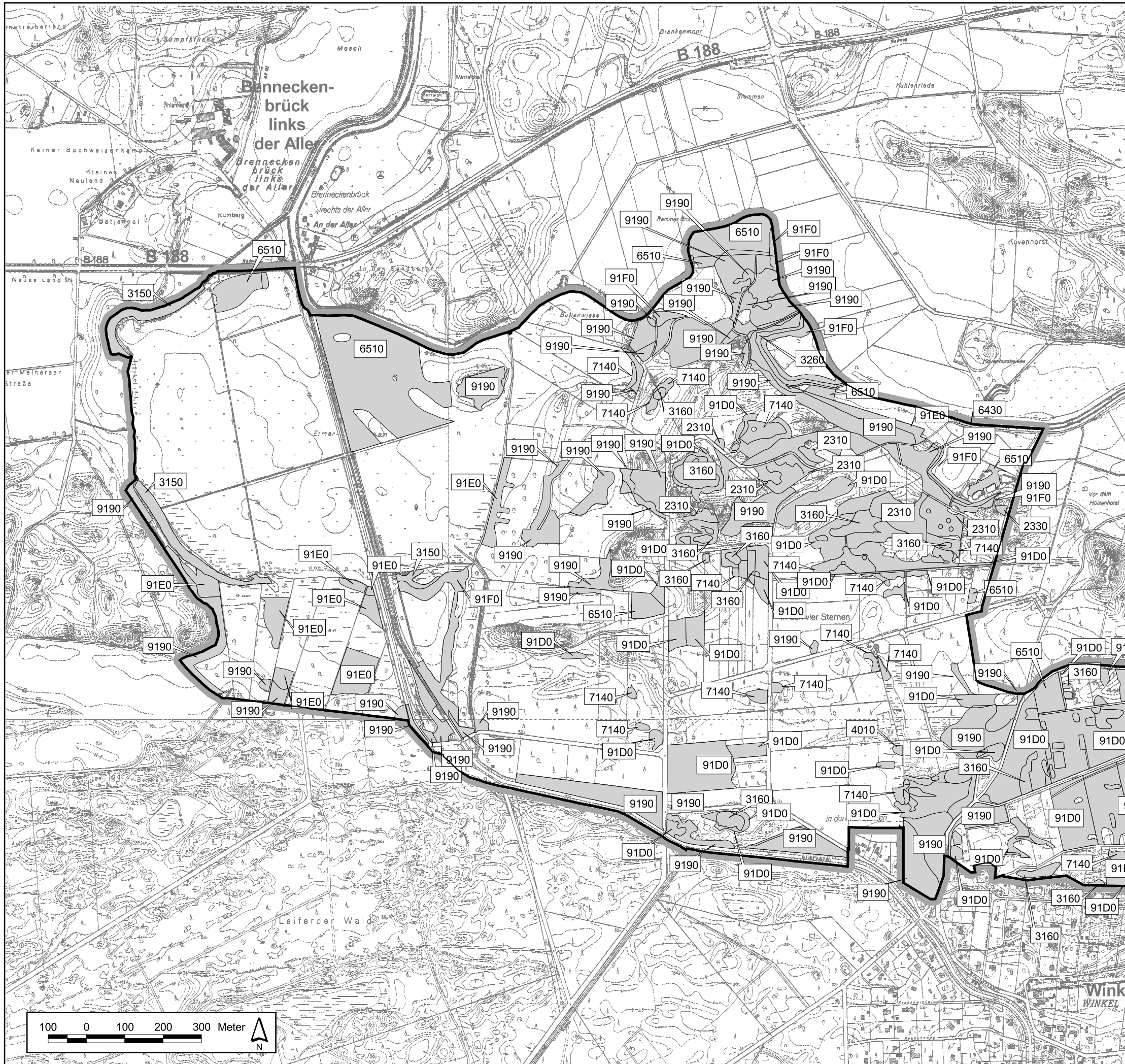
Landkreis Gifhorn

Stadt Gifhorn
Gemeinde Leiferde
Gemeinde Müden (Aller)
Samtgemeinde Meinersen

 Grenze des Naturschutzgebietes
(Die Innenseite des grauen Rasterbandes kennzeichnet die Grenze des Naturschutzgebietes)

FFH-Lebensraumtypen

2310	Sandheiden mit Besenheide und Ginster auf Binnendünen
2330	Offene Grasflächen mit Silbergras und Straußgras auf Binnendünen
3150	Natürliche und naturnahe nährstoffreiche Stillgewässer mit Laichkraut- und Froschbiss-Gesellschaften
3160	Dystrophe Stillgewässer
3260	Fließgewässer mit flutender Wasservegetation
4010	Feuchte Heiden mit Glockenheide
4030	Trockene Heiden
6230	Artenreiche Borstgrasrasen
6430	Feuchte Hochstaudenfluren
6510	Magere Flachland-Mähwiesen
7140	Übergangs- und Schwingrasenmoore
7150	Torfmoor-Schlenken mit Schnabelried-Gesellschaften
9190	Alte bodensaure Eichenwälder auf Sandböden mit Stieleiche
91D0	Moorwälder
91E0	Auenwälder mit Erle, Esche, Weide
91F0	Hartholzauwälder



 **Landkreis Gifhorn**
Schlossplatz 1
38518 Gifhorn

gez. Marion Lau
(Landrätin)

Quelle der Kartengrundlage: Auszug aus den Geobasisdaten der Niedersächsischen Vermessungs und Katasterverwaltung.
© 2010

Maßstab 1 : 10.000
Karte 3
Blatt 1 von 2

