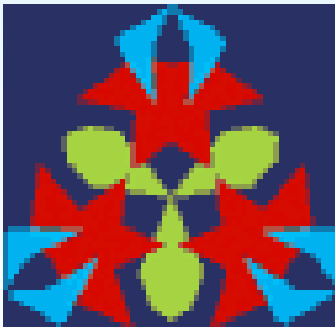


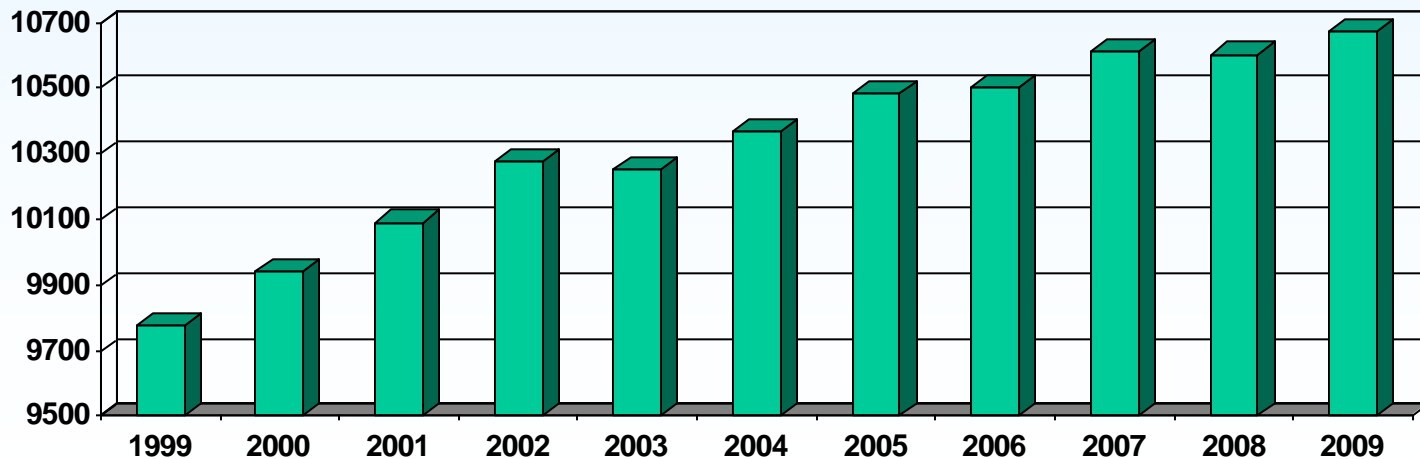
Lebensqualität durch Innenentwicklung

***Samtgemeinde Jesteburg
Hans-Heinrich Höper***

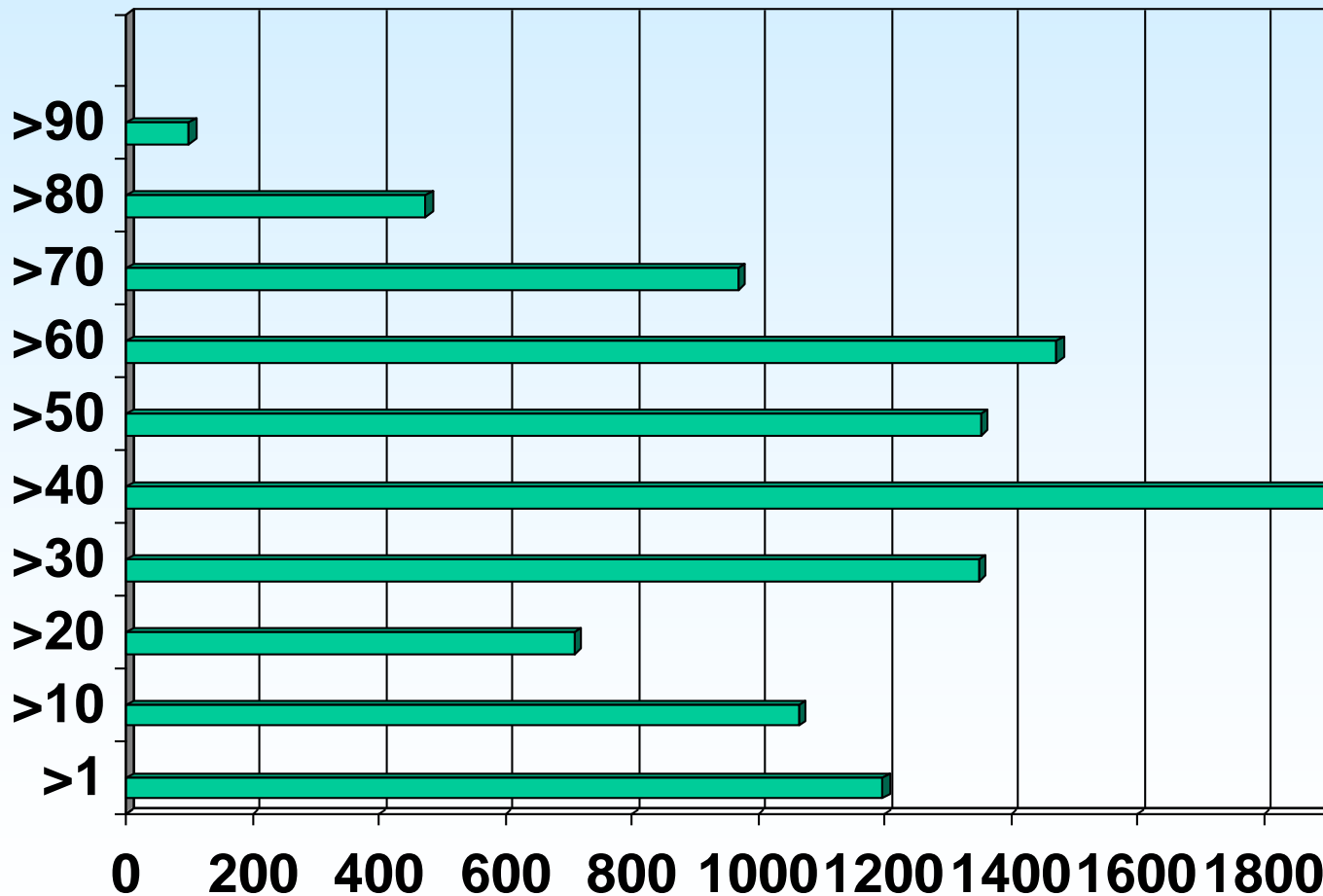


Rahmenbedingungen

- **Samtgemeinde** 10.700 Einw. 1999 - 9.700 E.
- **Bendestorf** 2.300 Einw.
- **Harmstorf** 900 Einw.
- **Jesteburg** 7.500 Einw.



Altersstruktur



Anteil > 60

SG 28 %

Bend 32 %

Jest 28 %

Harm 23 %

Leitbild Jesteburg

Lebendige Kulturgemeinde mit hoher Lebensqualität für Jung und Alt

- Wir nutzen unsere natürlichen, kulturellen und finanziellen Ressourcen so, dass auch spätere Generationen in der Gemeinde gut leben können.
- Wir sind *die* Kulturgemeinde im Naturpark Lüneburger Heide und in der Metropolregion Hamburg.
- **Wir ermöglichen zeitgemäßes Wohnen, Arbeiten und Erholen in dörflichem Umfeld.**
- Wir sind eine lebendige, innovative Gemeinde *aller* Generationen.
- Wir bieten unseren Bürgerinnen und Bürgern vielfältige Möglichkeiten zur Mitgestaltung.

Leitbild Ortsbild- und Siedlungsstruktur

Lebendiges und dörfliches Jesteburg

- Wir konzentrieren uns auf die Innenentwicklung Jesteburgs und seiner Ortsteile und bewahren den dörflichen Charakter unserer Gemeinde.
- Wir erhalten unsere landschaftlichen Freiräume, sichern und verbessern die Qualität von Natur und Landschaft und fördern die biologische Vielfalt.
- Wir unterstützen nachhaltiges und innovatives Bauen und Wohnen.

Leitlinien und Handlungsansätze

Nachverdichtung

Vorhandene Siedlungsgebiete werden revitalisiert und gewinnen so an Reiz. Nachverdichtung kann vor allem über die Schließung von Baulücken, die Erleichterung von Grundstücksteilungen sowie den Ausbau, die Aufstockung und den Anbau von Häusern erfolgen.

Neue Wohnformen ermöglichen

Parallel zur Veränderung der Altersstruktur der Jestedburger Bevölkerung gewinnen Wohnformen an Bedeutung, die auch im Alter ein selbstständiges und würdevolles Leben ermöglichen.

Maßnahmen und Projekte

Neuer Flächennutzungsplan

Der alte Flächennutzungsplan von 1976 bedarf dringend einer Neubearbeitung unter Berücksichtigung der vorliegenden „Strategie Jesteburg 2020“.

Pläne und Satzungen

Die Bebauungspläne und die Gestaltungssatzung werden daraufhin überprüft, ob sie den zuvor formulierten Handlungsansätzen gerecht werden und gegebenenfalls entsprechend angepasst.

Der Weg

- Letzte Überarbeitung F-Plan 1996.
- 10 Jahre Planungspause (2006).
- November 2006 - neue Räte und SG-Bgm.
- Gespräche mit den Fraktionen, zunächst Verständigung darüber, dass Ziele erarbeitet werden, keine Beratung über Anträge auf Änderung F-Plan.
- Januar 2007 – Vorauswahl Planungsbüros.
- Mai 2007 – Vorstellung von Planungsbüros.

Der Weg

- April 2007 – Auftaktveranstaltung Jesteburg.
- September 2007 – Entwicklungsplanungen der Gemeinden abwarten, dann Auswahl Planungsbüro.
- Oktober 2007 bis Januar 2008
5 Themenworkshops.
 - Tourismus und Kultur,
 - Ortsbild und Siedlungsstruktur,
 - Mobilität und Verkehr,
 - Familie und Bildung,
 - Wirtschaft und Arbeit.

Der Weg

- Juni 2008 - Klausur Gemeinderat, Samstag.
- Juli 2008 - Beschluss Gemeinderat, verbindliche Arbeitsgrundlage.
- Arbeit von Arbeitsgruppen.
- Dezember 2008 – Auswahl Planungsbüro
- Überarbeitung F-Plan
 - 1. Stufe Entwicklungsplanung unter Berücksichtigung Jesteburg 2020,
 - 2. Stufe Überarbeitung F-Plan, soweit erforderlich.
- Überarbeitung Bebauungspläne.

Was kommt ?



*Man muss ins Gelingen
verliebt sein,
nicht ins Scheitern.*