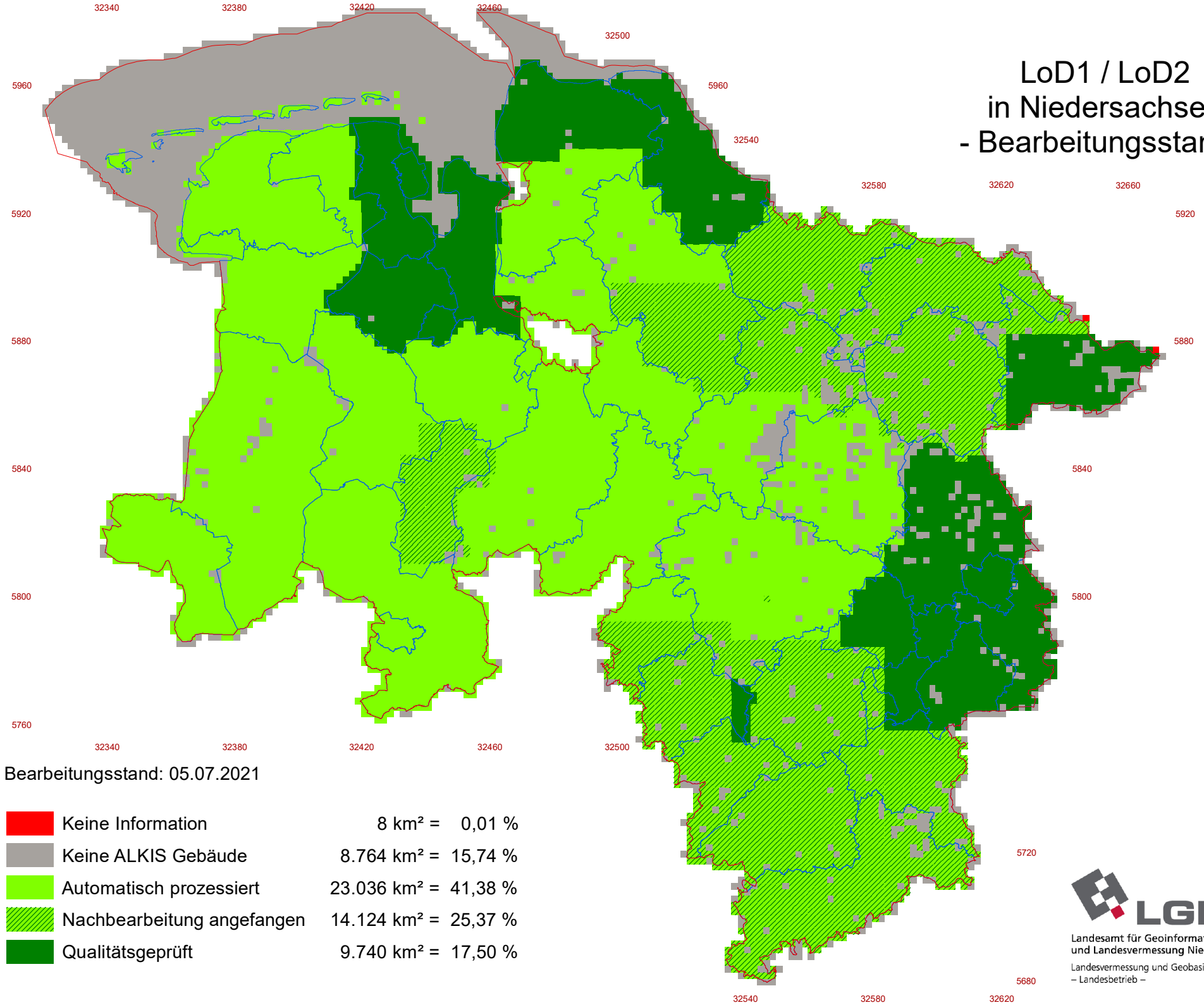
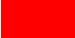






LoD1 / LoD2 in Niedersachsen - Bearbeitungsstand -



Bearbeitungsstand: 05.07.2021

	Keine Information	8 km² = 0,01 %
	Keine ALKIS Gebäude	8.764 km² = 15,74 %
	Automatisch prozessiert	23.036 km² = 41,38 %
	Nachbearbeitung angefangen	14.124 km² = 25,37 %
	Qualitätsgeprüft	9.740 km² = 17,50 %



Landesamt für Geoinformation
und Landesvermessung Niedersachsen
Landesvermessung und Geobasisinformation
- Landesbetrieb -