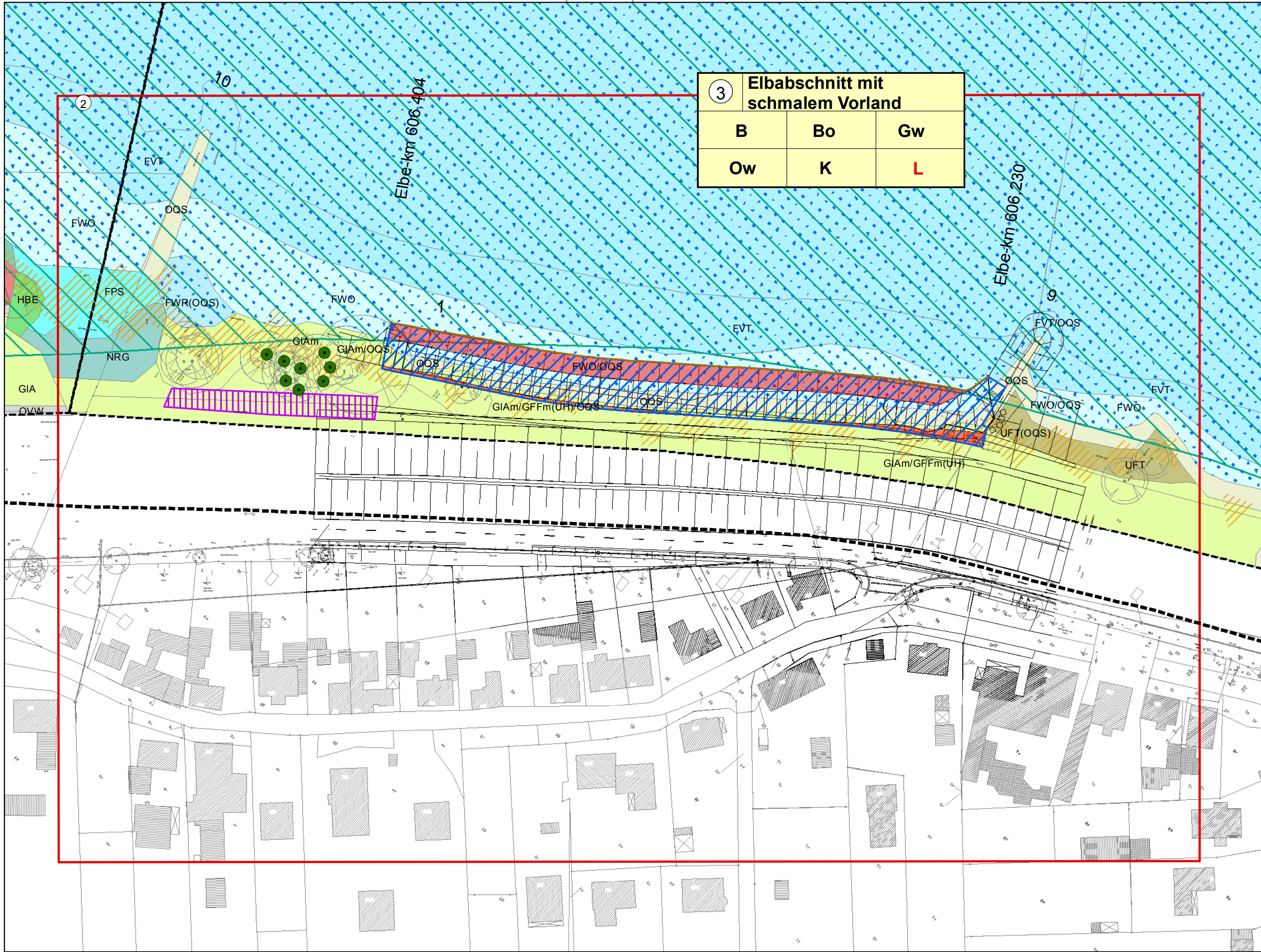


③ Elbabschnitt mit schmalem Vorland		
B	Bo	Gw
Ow	K	L



**Instandsetzung der Sicherungs- und Schutzbauwerke
auf Teilstrecken, Elbe-km 585,800 bis 607,500**

**Artlenburger Deichverband
Deich- und Wasserverband Vogtei Neuland
Harburger Deichverband**

**Landschaftspflegerischer Begleitplan
Bestands- und Konfliktplan: HDV 02-1**

Blatt Nr. 2.1

Maßstab: 1:1.000

Blatt 1 von 12

Lamprecht & Wellmann GbR
Landschaftsarchitekten und Landschaftsplaner
Ringstraße 27, 29525 Uelzen
Tel: 0581 - 9 73 93 00
Fax: 0581 - 9 71 83 27
E-Mail: info@lw-landschaftsplanung.de
<http://www.lw-landschaftsplanung.de>

Bearbeiter/-in	H. Lamprecht	
Zeichner	Franziska Kus	
Geprüft		
Zeichen		
Erstellt / Geändert	02.12.2016	
Blattgröße: 59 x 30 cm	Uelzen, 02. Dezember 2016	