

Dienstleistungen des LBEG

Innerhalb des Niedersächsischen Bodeninformationssystems NIBIS sind zu den bewertungsrelevanten Funktionen der Böden für die Regionalplanung zahlreiche Auswertungsmethoden über das Methodenmanagementsystem (MeMaS) verfügbar.

In stets aktueller Form können die Ergebnisse in beliebigen Gebietsgrenzen (Inselkarten) zeitnah in Auswertungskarten dargestellt werden. Das LBEG leistet damit einen wesentlichen Beitrag zum Thema Bodennutzung und Bodenschutz in der Regionalplanung. Sie erreichen uns im Netz unter www.LBEG.niedersachsen.de Wir stehen Ihnen aber auch jederzeit gern telefonisch zur Verfügung (siehe Kontakte).

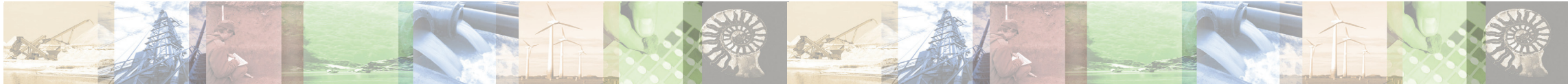
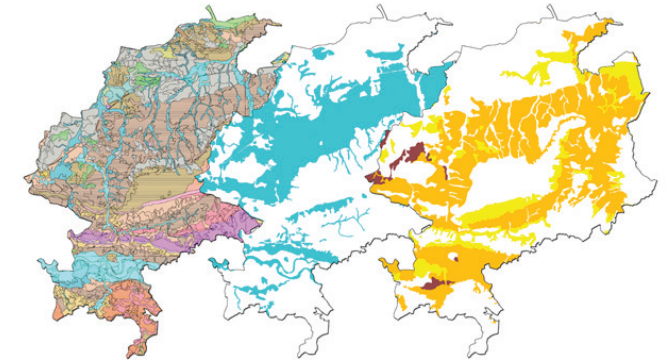
In einer Reihe von Veröffentlichungen sind Arbeitshilfen zur Bearbeitung des Schutzgutes Boden für Raumordnung und Regionalplanung publiziert.

* Müller, U., I. Dahmann, E. Bierhals, B. Vespermann & Ch. Wittenbecher (2000): Bodenschutz in Raumordnung und Landschaftsplanung. Arbeitshefte Boden, Heft 2000/4. Hannover-Vertrieb: E. Schweizerbart * Boess, J., Dahmann, I., Gunreben, M. & Müller, U. (2002): Schutzwürdige Böden in Niedersachsen.



Ab Hauptbahnhof Stadtbahnlinie U3 bis Lahe, Buslinie 127 oder 133 bis Haltestelle Pappelwiese/Geozentrum
From main railway station, take tram no. U3 to Lahe, and then bus 127 or 133, bus stop Pappelwiese/Geozentrum

**Bodenschutz in
Raumordnung und
Regionalplanung**



Hinweise zur Umsetzung der Archivfunktion im Bodenschutz. GeoFakten 11, Hannover;
* Gunreben, M. & J. Boess (Hrsg.)(2003): Schutzwürdige und schutzbedürftige Böden in Niedersachsen. Nachhaltiges Niedersachsen, Heft 25. Hildesheim - Vertrieb: E. Schweizerbart

Ansprechpartner:
Dr. Udo Müller
L 3.3 „Landwirtschaft und Bodenschutz, Landesplanung“
Stilleweg 2
30655 Hannover
Tel.: 0511-643-3594
Fax: 0511-643-533594
e-mail: bodenkundlicheberatung@LBEG.niedersachsen.de
Internet: <http://www.LBEG.niedersachsen.de>

